



جامعة محمد الأول بوجدة
UNIVERSITE MOHAMMED PREMIER OUIDA



La Semaine De l'Intelligence Artificielle

“ L'IA AU MAROC : ÉTAT DE LIEUX,
OPPORTUNITÉS ET ENJEUX SOCIÉTAUX ”

“ Journée doctorants : l'IA à l'UMP ”



Lundi 27 juin 2022



Campus du Savoir



<http://mia.ump.ma>



RÉGION DE L'ORIENTAL



WILAYA DE LA RÉGION
DE L'ORIENTAL



AGENCE DE
L'ORIENTAL



DÉPARTEMENT
DES ALPES-MARITIMES

INSTITUT
EUROPIA
COMPRENDRE POUR AGIR

MIA
MINISTÈRE DE L'ÉDUCATION
SUPERIEURE ET DE LA RECHERCHE
SCIENTIFIQUE

PROMAMEC
Healthcare Experts

BEREXIA

GLOBAL ADVISOR FOR CHANGE

Novelis

GGT



OPALE

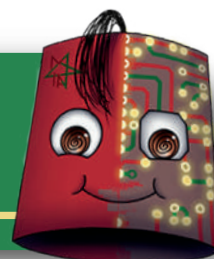
questit
The Digital Bus Company

IPNASS
INSTITUT NATIONAL DE RECHERCHE
SCIENTIFIQUE

Ziwig

**Morocco
FlyingLabs**

“ Panel 1 : IA et médecine ”
- Salle 01 -



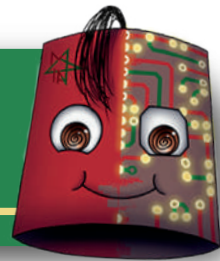
Président : M. Abdelhamid Benali Rapporteur : Mme. Zineb Bougroun

Horaires	Intervenants	Sujets
10h00-10h20 Discussions 5min	Idriss Idrissi, Mohammed Boukabous, Mounir Grari, Mimoun Yandouzi, Omar Moussaoui and Mostafa Azizi	Smart Monitoring of Covid-19 patients based on IoMT and Machine/Deep Learning techniques
10h25-10h45 Discussions 5min	Meryem Daflaoui, Hamida Azzouzi, Houssam Boutaibi, Oumayma Lamkhanat and Linda Ichchou	Une nouvelle approche d'apprentissage automatique pour une meilleure gestion de la Polyarthrite Rhumatoïde
10h50-11h10 Discussions 5min	Morad El Ganbour, Ihab Abdelbasset Annaki, Zakaria Haja, Kaoutar Baibai, Toumi Bouchentouf and Saida Belouali	Implementation of an offline Intelligent Tutor System within Moodle mobile app in Covid-19 pandemic
11h15-11h35 Discussions 5min	Narimane Elhilai, Mostapha Badri and Mouncef Filali Bouami	A Dynamic Detecting Breast Cancer Based on Keras and BreakHis
Pause jusqu'à 15H00		

Président : M. Mohammed Rahmoun Rapporteur : M. Ali Berouane

15h00-15h20 Discussions 5min	Abderrazak Saddari, Mourad Rehali, Mouad Harrandou, Wissam Azizi, Oumayma Hamdani, Amjad Idrissi, Abir Yahyaoui, Yousra Sbibih, Hajar Zrouri, El Houcine Sebbar and Mohammed Choukri	Développement d'un appareil portable de traçabilité des prélèvements sanguins en temps réel
15h25-15h45 Discussions 5min	Abdelaâ li KHARMOUM et Mohammed ATMANI	L'intelligence artificielle et la traduction : entre difficultés et perspectives. Cas de la traduction automatique du discours médical
15h50-16h10 Discussions 5min	Zakaria Kaddari, Jamal Berrich, Saida Belouali and Bouchentouf Toumi	INKAD COVID-19 IntelliSearch: un moteur de recherche biomédical intelligent au service des chercheurs Marocains

“ Panel 2 : IA éthique et développement durable ”
- Salle O2 -



Président : M. Abdelhak Lakhouaja Rapporteur : Mme. Karima Aissaoui

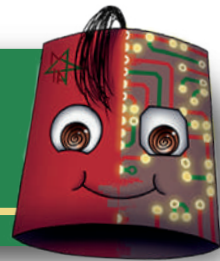
Horaires	Intervenants	Sujets
10h00-10h20 Discussions 5min	Toubaghi Ali and Ben-Abbas Mostafa	IA et éthique : comment immuniser nos jeunes apprenants des dérives non éthiques et les former au vivre ensemble.
10h25-10h45 Discussions 5min	Jamal Amara, Idriss Idrissi, Mohammed Medouari and Rahhal Lahrach	Les coûts sociaux de la Machine Learning
10h50-11h10 Discussions 5min	Halima Brahmi, Yves Demazeau, Toumi Bouchentouf and Saida Belouali	Principes éthiques pour l’usage de l’Intelligence Artificielle dans un contexte Marocain.
11h15-11h35 Discussions 5min	Mimoun Yandouzi, Idriss Idrissi, Mohammed Boukabous, Mounir Grari, Mohammed Berrahal, Omar Moussaoui, Mostafa Azizi, Kamal Ghomid and Aissa Kerkour Elmiad	Computer Vision and Deep Learning Techniques for Detecting and Monitoring Forest Fires.
11h40-12h00 Discussions 5min	Mohammed Chaker, Driss Yousfi, Amine El Houre and Ayoub Rahmouni	Intelligence artificielle et ses applications dans le domaine de la conversion de l’énergie

Pause jusqu’à 15H00

Président : M. Mohammed Ghammouri Rapporteur : Mme. Ilham El Farissi

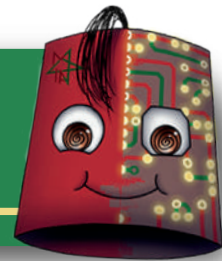
15h00-15h20 Discussions 5min	Oussama Rouani, Ihababdelbasset Annaki, Mohammed Rahmoune and Mohammed Bourhaleb	Une analyse de regroupement bio-inspirée des trajectoires de navigation humaine dans une tâche locomotrice de mémoire visuospatiale à l'aide du regroupement de colonies de fourmis
15h25-15h45 Discussions 5min	Hammoudi Youness, Hicham Bouali, Idriss Idrissi and Zerguit Youssef	Photovoltaic panel fault detection and diagnosis using image analysis via deep learning

“ Panel 2 : IA éthique et développement durable ”
- Salle O2 - Suite -



Horaires	Intervenants	Sujets
15h50-16h10 Discussions 5min	Mounir Grari, Idriss Idrissi, Mohammed Boukabous, Mimoun Yandouzi, Omar Moussaoui, Mostafa Azizi and Mimoun Moussaoui	IoT/AI-based Approach for Wildfire Monitoring and Detection
16h15-16h35 Discussions 5min	Hanae Al Kaddouri, Abdelmalek Elmehdi and Youssef Douzi	Deep Learning and Machine Learning approaches in Agriculture
16h40-17h00 Discussions 5min	Mimoun Chacha, Mounim Chikri, Fouad Fethi, Loubna Srata, Sofia Farres and Sihame Addou	Utilisation des réseaux de neurones artificiels pour prédire la qualité des fruits
17h05-17h25 Discussions 5min	Mohammed Aissi, Jamal BERRICH, Mohammed RAHMOUN	Autonomous self-charging quadcopter with an autonomous solar Unmanned Ground vehicle UGV
17h30-17h50 Discussions 5min	مواديلي عمر، اسباي عبد القادر و بنربعة خديجة	أهمية أدوات المسح الطبوغرافي في المقاربات الجيوماتية لتكميم التعرية: حالة سهل تفرطة

“ Panel 3 : IA et applications ”
- Salle 03 -



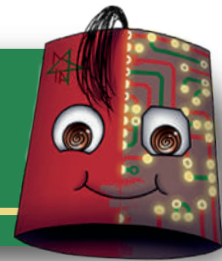
Président : M. Redouane Esbai Rapporteur : M. Mohammed Amine Baddou

Horaires	Intervenants	Sujets
10h00-10h20 Discussions 5min	Oifâa Mtafi and Mustapha Tijjini	Soft skills et intelligence artificielle : d'une combinaison à un dynamisme
10h25-10h45 Discussions 5min	Wassim Khiati, Jamal BERRICH, Toumi BOUCHENTOUF	UAV's anomaly detection using vibration monitoring
10h50-11h10 Discussions 5min	Abdelilah Serji	Modeling a Real-Time Prediction System Using Fuzzy Petri Net
11h15-11h35 Discussions 5min	El Mahdi Bouyahrouzi and Bachir El Kihel	Pilotage de la maintenance 4.0 des machines tournantes par l'intelligence artificielle, application sur un système industriel
11h40-12h00 Discussions 5min	Mouhi Eddine Mirali, Hassan Zahboune and Mohamed Elhafyani	Implementation of new algorithm for optimal sizing of an hybrid system
Pause jusqu'à 15H00		

Président : M. Mohammed Rahmoune Rapporteur : Mme. Ibtissam Touahri

15h00-15h20 Discussions 5min	Ali El Habchi, Jamal Berrich and Toumi Bouchentouf	Drone visual obstacle detection using optical flow, clustering and CNN classification
15h25-15h45 Discussions 5min	Idriss Idrissi, Mostafa Azizi and Omar Moussaoui	A Stratified Intrusion Detection Systems Based on Deep Learning Techniques

“ Panel 3 : IA et applications ”
- Salle O3 - Suite -



15h50-16h10 Discussions 5min	Zakaria Haja, Jamal Berrich and Toumi Bouchentouf	An end-to-end autonomous driving car using CNN model in a small device
16h15-16h35 Discussions 5min	Mohammed Berrahal and Mostafa Azizi	Suspect Face DL-based Generation for Forensics purposes
16h40-17h00 Discussions 5min	Omayma Mahmoudi and Mouncef Filali Bouami	Transformers Model with Attention Mechanism or Long-Short-Term-Memory Network, a comparative study on Automatic Natural Language Processing
17h05-17h25 Discussions 5min	Mohammed Boukabous and Mostafa Azizi	Image/Video-Based Crime Prediction using Object Detection and Deep Learning
17h30-17h50 Discussions 5min	Wiam Fadel, Toumi Bouchentouf, Pierre-André Buvet, Imane Araf and Omar Bourja	Speech recognition system for assistant robot
17h55-18h15 Discussions 5min	Ihababdelbasset Annaki, Oussama Rouani, Mohammed Rahmoune and Mohammed Bourhaleb	Computational analysis of human navigation trajectories in the VR Magic Carpet™ using joint deep temporal clustering
18h20-18h40 Discussions 5min	Ouiam Khattach, Omar Moussaoui and Mohammed Hassine	Prédiction des défaillances d'appareils IoT à l'aide de l'intelligence artificielle
18h45-19h05 Discussions 5min	Hlal Mohammed, Benrbia Khadija, El Hassani Mohammed and El Monhim Bilal	AI application for extraction the built-up area in Saida city
19h10-19h30 Discussions 5min	Issam Seddik and Safâa El Ouahabi	Classification et génération de lettres manuscrites Tifinagh à l'aide de modèles d'apprentissage profond
19h35-19h55 Discussions 5min	Sara Zerdani and Mohammed El Hafyani	Diagnostic des défauts du convertisseur de traction à base de Welch et de l'algorithme K-plus proche voisin